

## REGLAGE DE L'ESSIEU SUIVEUR FORCE / MONTAGE PRESSIONS EGALES

### Avertissements :

- Le réglage doit s'effectuer remorque attelée et ensemble tracteur-remorque aligné rigoureusement
- Effectuer le réglage remorque à vide
- Déverrouiller l'essieu directeur

### Réglage :

- Fermer (sens des aiguilles d'une montre) le robinet 1 et le robinet de pompe manuelle,
- Ouvrir (sens inverse des aiguilles d'une montre) les robinets 2 et 3,
- Actionner la pompe à main jusqu'à ce que **les manomètres indiquent entre 50 et 60 bars**,
- Refermer les robinets 2 et 3

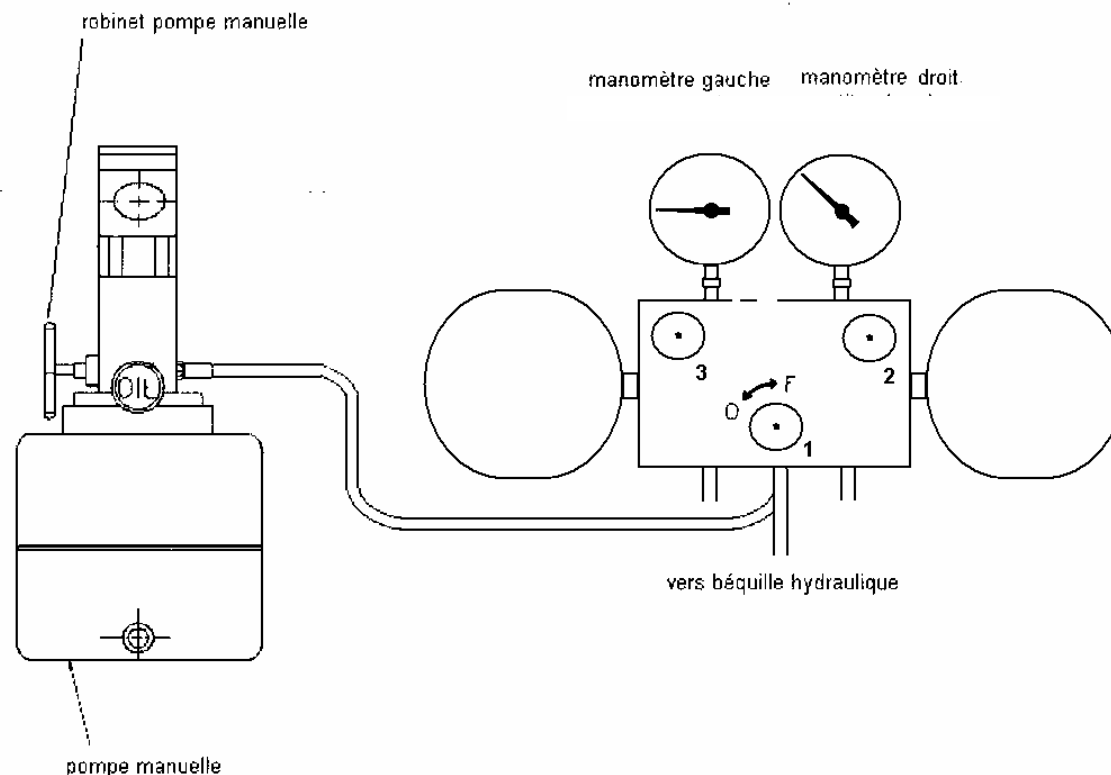
**Si la pression est trop haute**, ouvrir les robinets 2 + 3 et le robinet de pompe pour descendre les manomètres à entre 50 et 60 bars, puis refermer les robinets 2 + 3.

Quand la pression est correcte, **ouvrir le robinet 1**

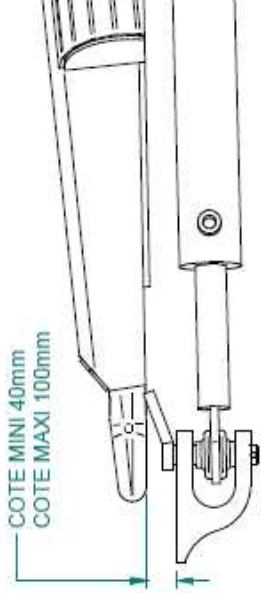
**Si le réglage n'est pas possible**, fermer le robinet 1 et ouvrir les robinets 2 + 3 pour libérer l'huile qui est à l'intérieur des vérins et ensuite procéder au réglage habituel.

### Mises en garde :

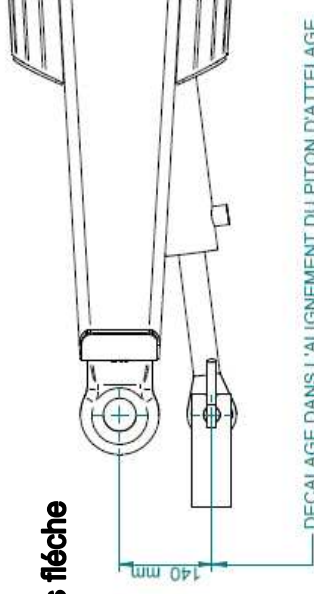
- Si vous utilisez le suiveur forcé, vérifiez que les 2 vérins de blocage de l'essieu suiveur sont rentrés.
- Si vous devez mettre en position suiveur seul, le vérin relié au tracteur doit être rangé à sa place. Les robinets 1, 2 et 3 doivent être ouverts ainsi que le robinet de la pompe à main.



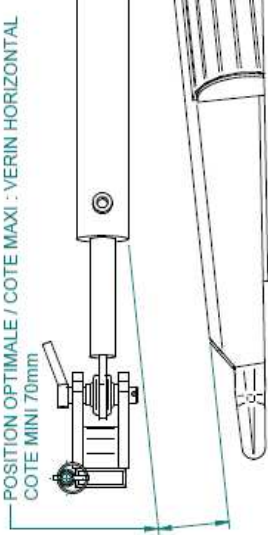
COTE MINI 40mm  
COTE MAXI 100mm



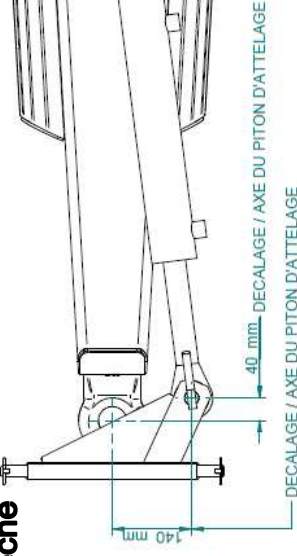
## ESF sous flèche



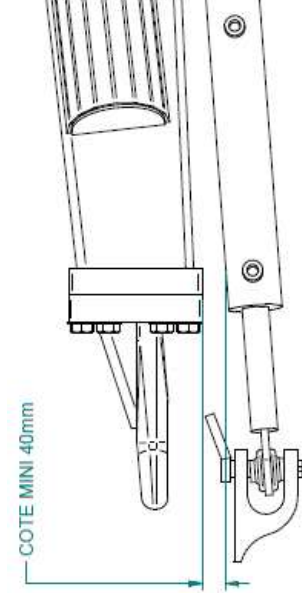
POSITION OPTIMALE / COTE MAXI : VERIN HORIZONTAL  
COTE MINI 70mm



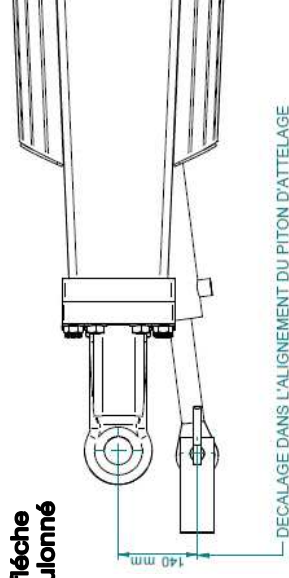
## ESF sur flèche



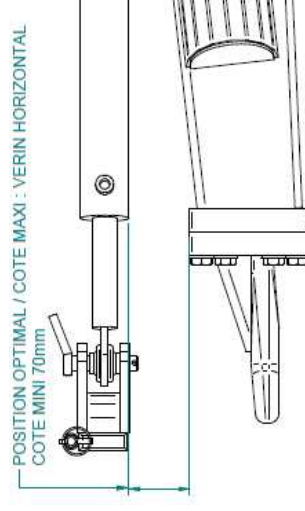
COTE MINI 40mm



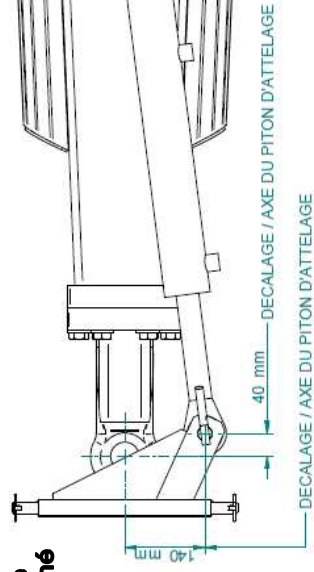
## ESF sous flèche attelage boulonné



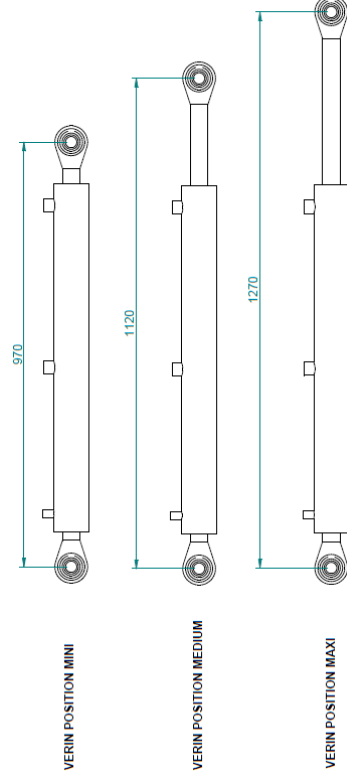
POSITION OPTIMAL / COTE MAXI : VERIN HORIZONTAL  
COTE MINI 70mm



## ESF sur flèche attelage boulonné



## VERIN 40.70



## VERIN 40.80

